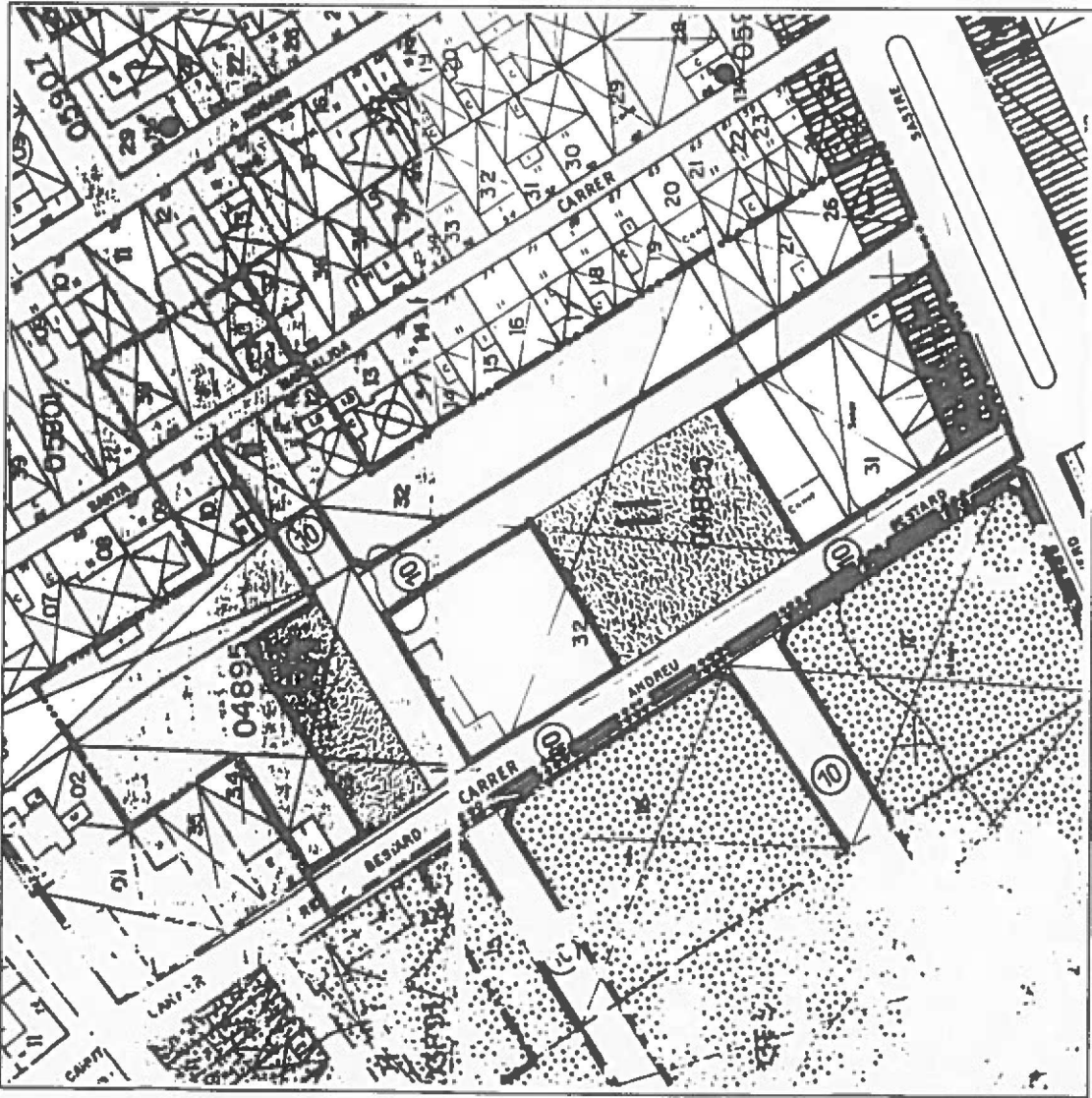


FITXA DE CARACTERÍSTIQUES



UNITAT D'ACTUACIÓ II		
Superfície unitat	16.796,00	
Superfície destinada a vials o espais lliures públics:	7.436,00	
Superfície destinada a equipaments esportius:	0,00	
Superfície trasts edificables	Zona Casc Alta:	1.120,00
	Zona Casc General:	8.240,00
	Total:	9.360,00
Superfície edificable	Zona Casc Alta:	2.016,00
	Zona Casc General:	14.832,00
	Total:	16.848,00
Planjament necessari:	Estudi de Detall	
Sistema d'actuació:	Compensació	
<p>Nota: Les superfícies assenyalades són aproximades, mesurades damunt plànol. Les definitives es deduiran de l'Estudi de Detall.</p>		